

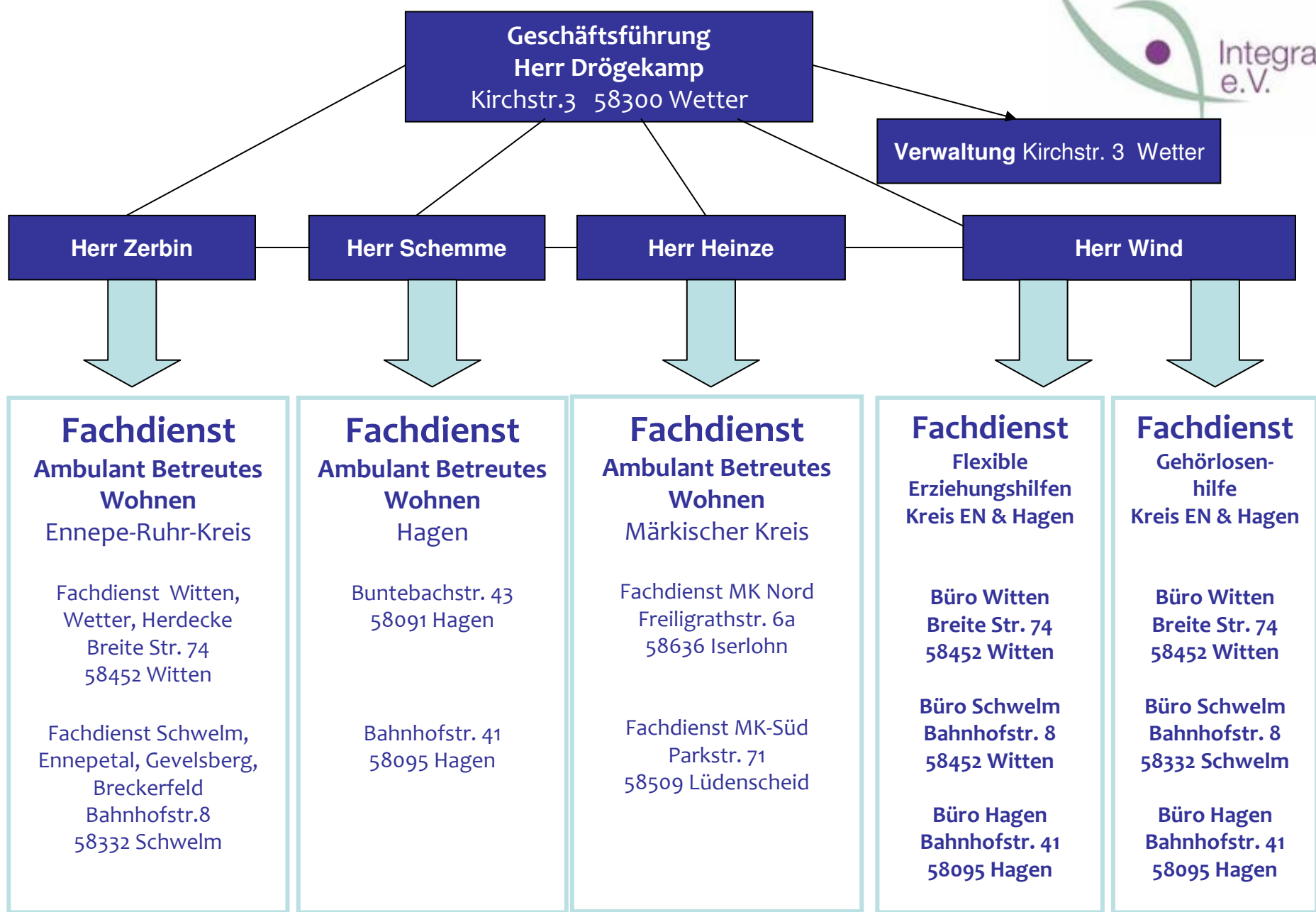


# **Psychosoziale Dienstleistungen**

**Fachdienst Ambulant Betreutes Wohnen**

**Fachdienst Flexible Erziehungshilfen**

**Fachdienst Gehörlosenhilfe**



# Ambulant Betreutes Wohnen

Witten Wetter Herdecke Schwelm Ennepetal Hagen Märkischer Kreis



- **Zielgruppen:** Menschen mit chronifizierten, langandauernden Suchterkrankungen und/oder psychischen Erkrankungen
- Antragstellung ab dem **21. Lebensjahr** möglich
- Kostenträger sind i.d.R. die **Landschaftsverbände** (LWL / LVR)
- nach **§ 53 SGB XII**
- **Antragstellung** und **HPK** begleitet durch Integra e.V.
- **Unterstützung** in den Bereichen:
  1. **Wohnen, Leben & Gesundheit**
  2. **Arbeit, Schule, Beschäftigung**
  3. **Freizeit**
  4. **Soziales Umfeld / soziale Kontakte**
  5. **Zielgruppenspezifische Hilfebedarfe**

# Flexible Erziehungshilfe

Witten Wetter Herdecke Schwelm Ennepetal Schwelm Hagen



- ambulante Hilfen für Familien und Einzelpersonen bis zum 21. Lebensjahr
- Schwerpunkt der Hilfen: Suchterkrankungen, psychischen Störungen und /oder multikomplexen Problemlagen
- Kostenträger sind die Jugendämter der Städte
- Hilfeplanung und Clearing
- § 27 SGB VIII Hilfe zur Erziehung u.a.
- § 41 SGB VIII Hilfe für junge Volljährige u.a.
- weitere Angebote: gerichtliche Betreuungsweisungen, begleitete Umgangskontakte, Rückführungen in die Familie, soziale Gruppenarbeit
- Prinzip: „Hilfe zur Selbsthilfe“ & Systemische Arbeitsweise
- Vernetzung mit Ärzten, Kliniken, Therapeuten, Schulen, KiGa etc.
- zusätzl. Unterstützung durch erlebnispädagogische Angebote
- Weiterführung der Hilfe über das 21. Lebensjahr hinaus und Betreuungskontinuität durch Kooperation mit den Fachdiensten ABW-Integra e.V.





**Flexible  
Erziehungshilfen**





## Flexible Erziehungshilfen

### Unterstützung durch zusätzliche erlebnispädagogische Angebote:

- Learning by „doing and feeling“
- soziales Lernen im Kontext der Gruppenarbeit (kids-Aktionstage)
- Förderung der leiblichen Bewusstheit
- „über die Bewegung in Bewegung kommen“
- erlebnispädagogische Medien:  
Naturexkursionen, Wanderungen,  
Kanu, Rad, Klettern & Hochseilgarten



# Gehörlosenhilfe



- Hilfe für gehörgeschädigte und gehörlose Menschen
- für Kinder, Jugendliche, Familien und erwachsene Einzelpersonen
- Kostenträger der Hilfen sind der LWL im Rahmen des ABW und / oder die zuständigen Jugendämter im Rahmen der Flexiblen Erziehungshilfen
- ambulante Hilfe durch gebärdenkompete Mitarbeiterinnen und Mitarbeiter
- Unterstützung und Begleitung bei der Antragstellung und zu Erstgesprächen und / oder beim HPG (Jugendamt) oder bei der HPK (LWL)
- Kooperation mit den ortsansässigen Beratungsstellen für Gehörlose und Sonstige
- Vernetzung mit Gehörlosenschulen, Gehörlosenvereinen und Gehörlosenkindergärten, mit Kliniken, Therapeuten und Ärzten
- Unterstützung der Klienten bei der Suche und Vermittlung von Gebärdendolmetschern





## **4 Ansprechstellen**

Kontaktaufnahme ist auch durch Angehörige, Facheinrichtungen und Kontaktpersonen jederzeit möglich



- **Büro Fachdienste Witten & Wetter**
- **Büro Fachdienste Schwelm & Ennepetal**
- **Büro Fachdienste Hagen**
- **Büro Fachdienste Märkischer Kreis  
Iserlohn & Lüdenscheid**